

Echelle 1 : 100

28/07/2025

- indication du point culminant

- point altimétrique le plus haut situé à l'ouest du bâtiment



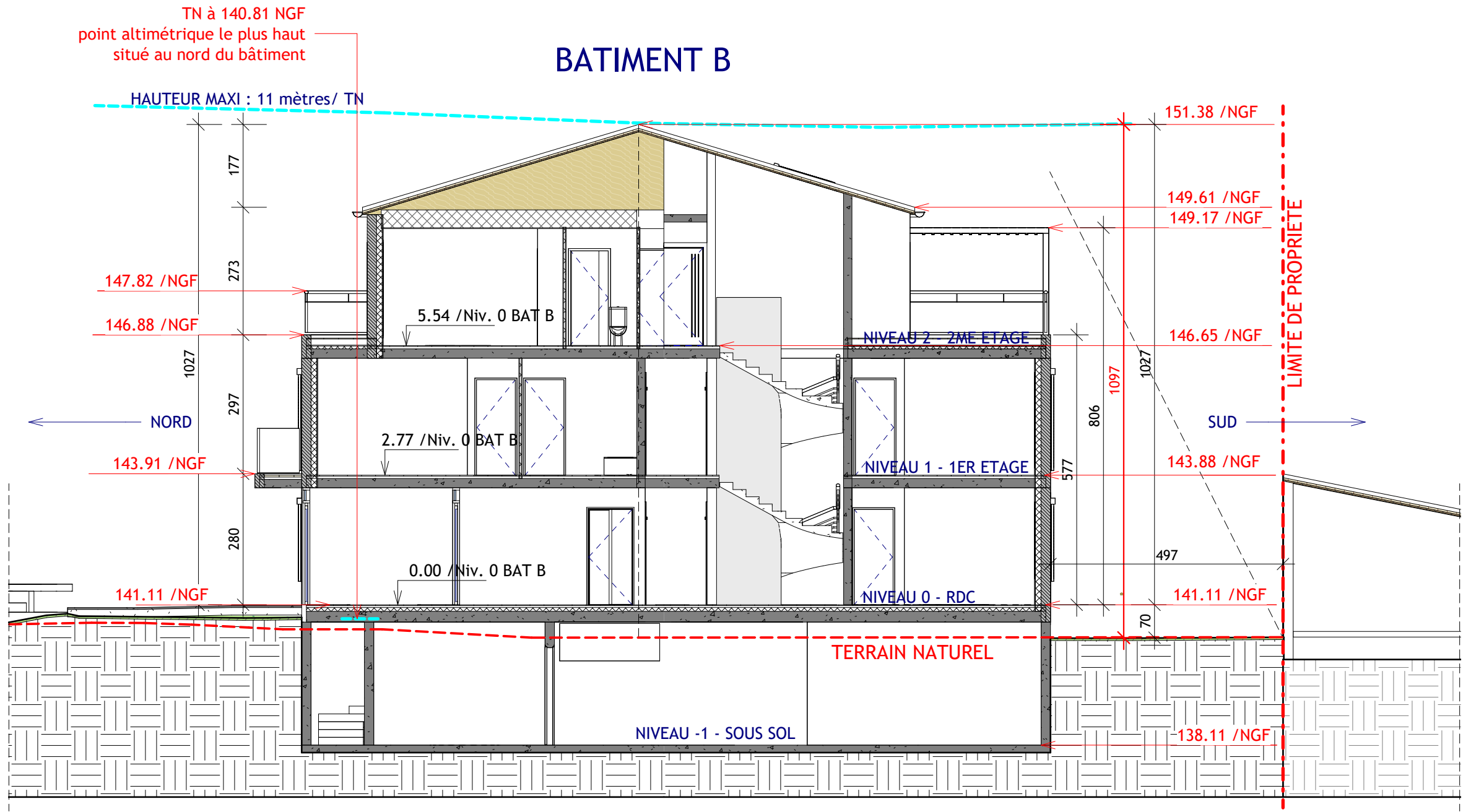
ind A 17/10/2025

COUPE B

Echelle 1 : 100

28/07/2025

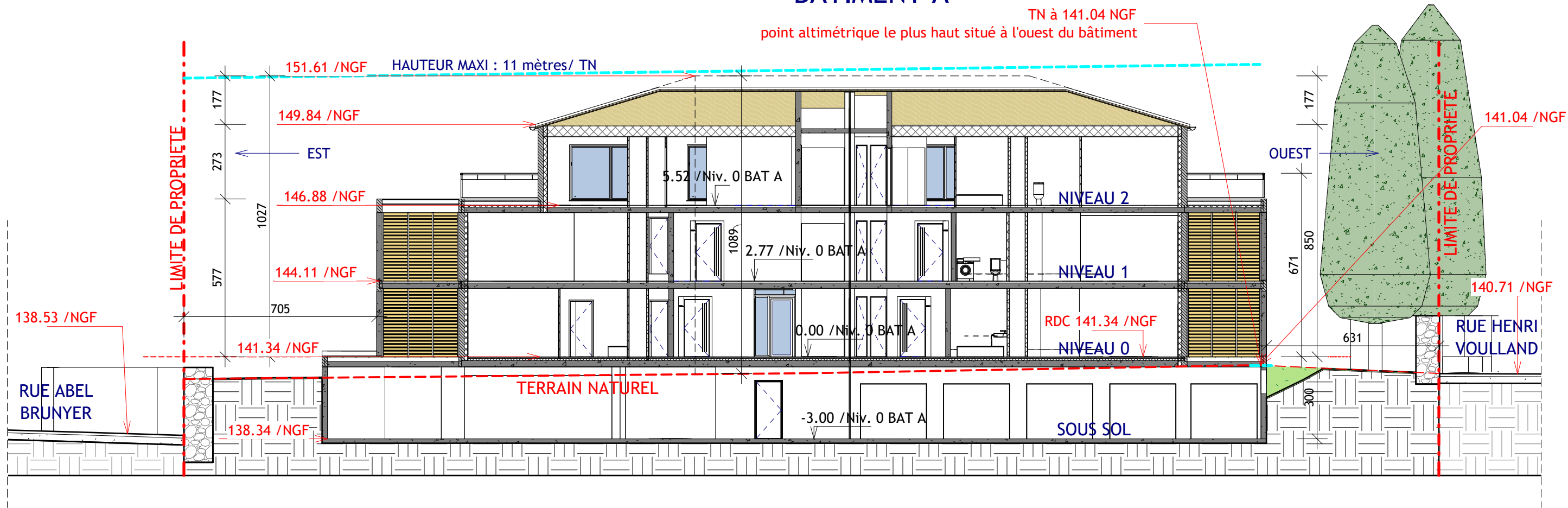
Pièce complémentaire suite à demande de la mairie du 28/08/2025
- indication du point culminant



Charnaf.

Pièce complémentaire suite à demande de la mairie du 28/08/2025
- indication du point culminant

BATIMENT A



Charnaf.